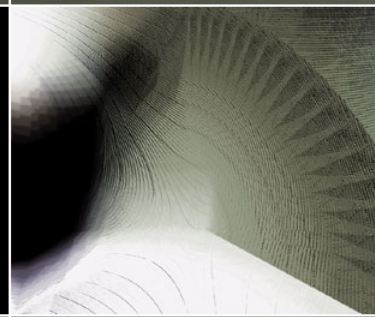




# Sistema Digestivo

HUMANO



# Sistema Digestivo

Estou afrontado...comi 10  
pães com manteiga....



Isso é o estômago a inchar para  
começar a digestão... O  
estômago é como se fosse um  
moinho...

- O que é a digestão?
- Será que a digestão se inicia no estômago?
- Será que os pães ingeridos caíram directamente no estômago?
- Porque é que a personagem diz que o estômago é como se fosse um moinho?

# Sistema Digestivo

Estou afrontado...comi 10  
pães com manteiga....



"Nós somos  
aquilo que  
comemos  
..."



Pode lá ser...



Comíamos um peixe -  
éramos um peixe:  
comíamos uma maçã  
- éramos uma maçã...

Isso é o estômago a inchar para  
começar a digestão... O  
estômago é como se fosse um  
moinho...



O autor da  
frase não  
queria dizer  
isso...

***Porque nos alimentamos?***

Comemos para  
repor o que é  
preciso restaurar.  
Eu lembro-me...  
Isso tem a ver  
com a  
assimilação





# Sistema digestivo / digestão

O sistema digestivo tem função de realizar a digestão, ou seja, fraccionar os alimentos transformar ...



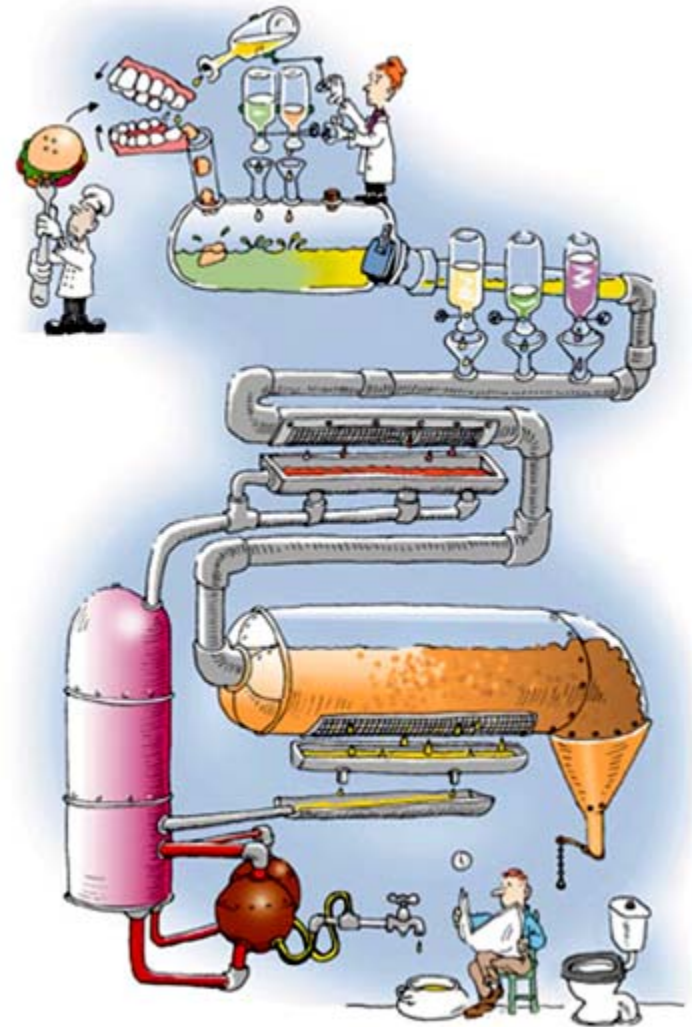
**as macromoléculas**  
(moléculas complexas)



**em micromoléculas**  
(moléculas simples).



Absorvidas para o sangue



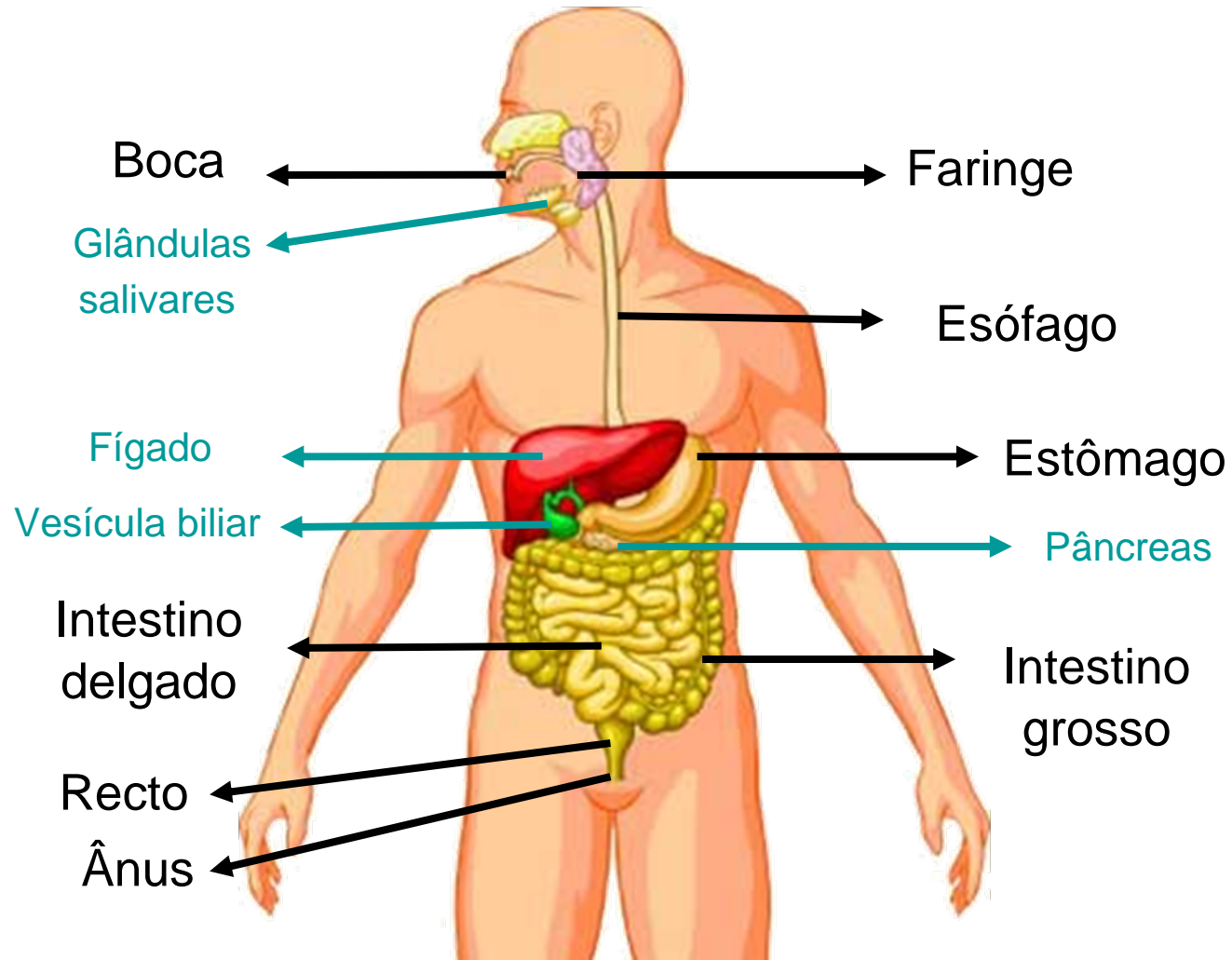
# Sistema digestivo / digestão

Desenhar e legendar a  
Constituição do sistema  
digestivo.

Boca →

Ânus

# Sistema digestivo





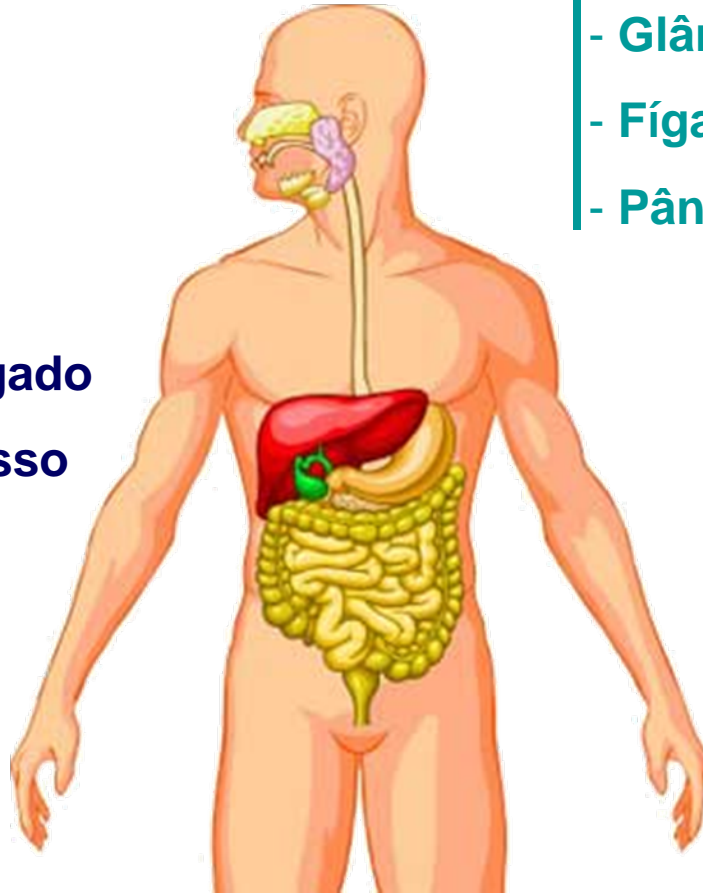
# Sistema digestivo

## Tubo digestivo

- Boca
- Faringe
- Esófago
- Estômago
- Intestino delgado
- Intestino grosso
- Recto e ânus

## Glândulas anexas

- Glândulas salivares
- Fígado
- Pâncreas



# Digestão

## Digestão mecânica



é a quebra física dos alimentos através da mastigação e dos movimentos peristálticos.

## Digestão química



é a transformação das moléculas mais complexas em moléculas mais simples através da acção dos sucos digestivos.



# Digestão



## Digestão mecânica

- Língua
- Dentes
- Movimentos peristálticos



## Digestão química

- Sucos digestivos

# Digestão / Sistema neuro-hormonal

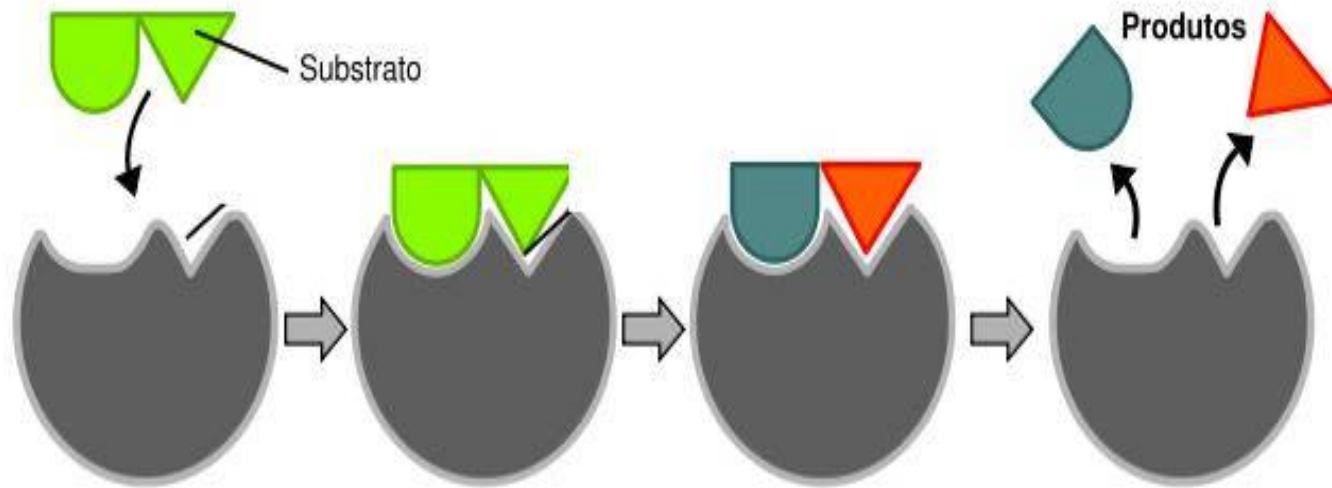


Os processos mecânicos são controlados pelo **Sistema nervoso**.



Os processos químicos dependem de estímulos do sistema **neuro-hormonal**.

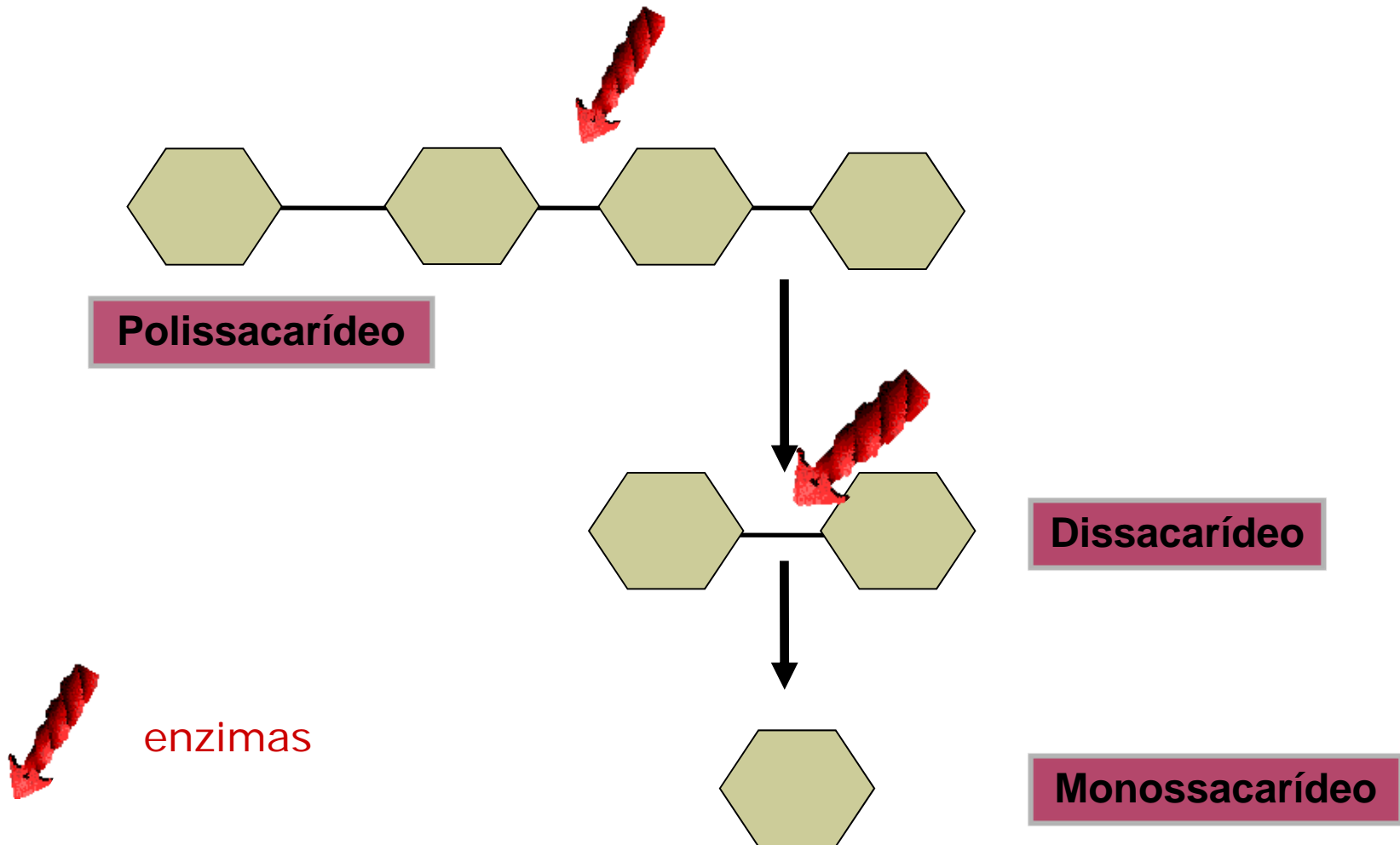
# Enzimas



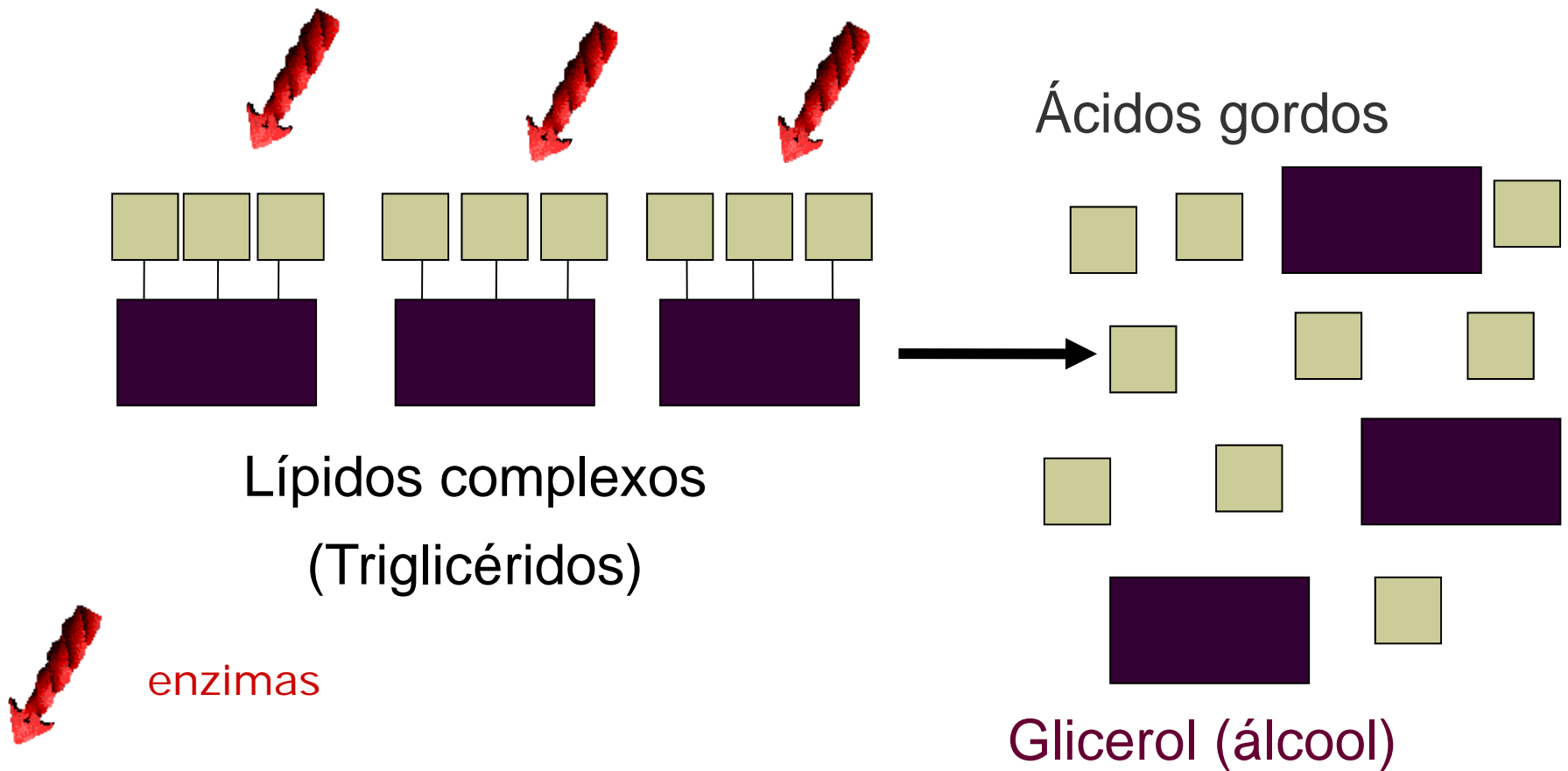
- São moléculas orgânicas de natureza proteica.
- Aceleram as reacções químicas
- São específicas (actúan sobre “uma só” substância)
- A sua acção é influenciada pela temperatura e pH.



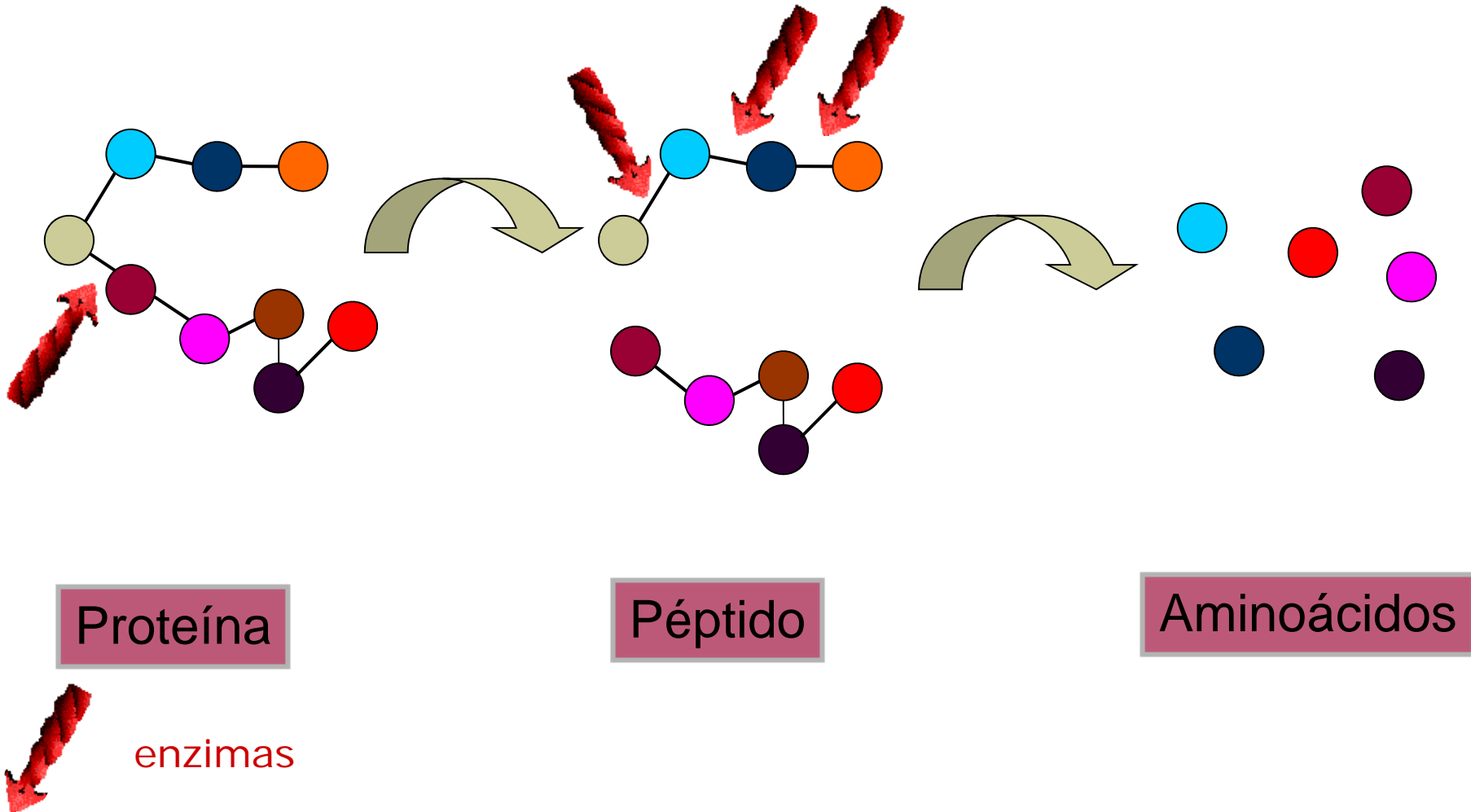
# Digestão / glícidos



# Digestão / lípidos

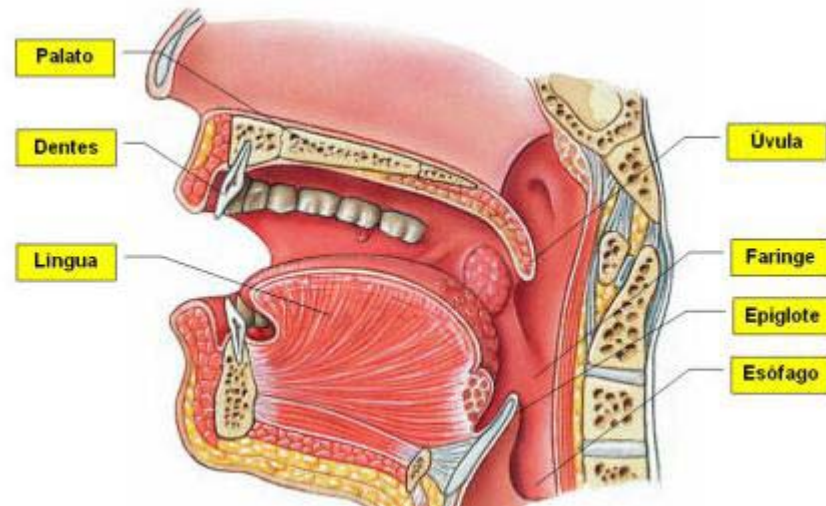


# Digestão / prótidos



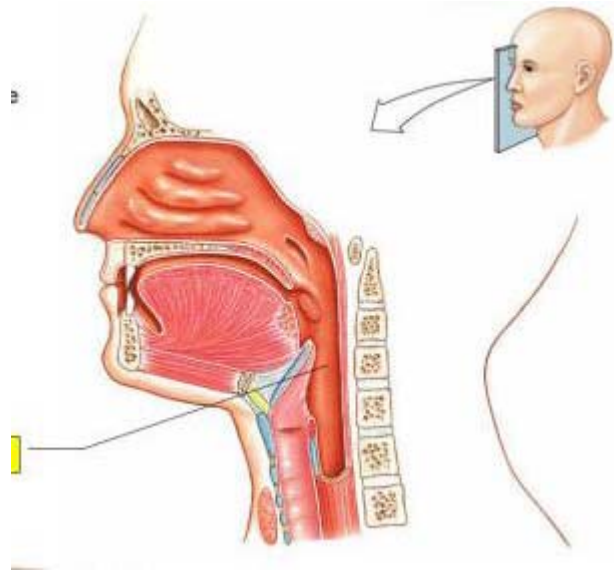


# Digestão / Boca



- órgão inicial do tubo digestivo;
- onde se localizam a língua e os dentes.

# Digestão / faringe



➡ Canal de ligação entre o esófago e a boca;

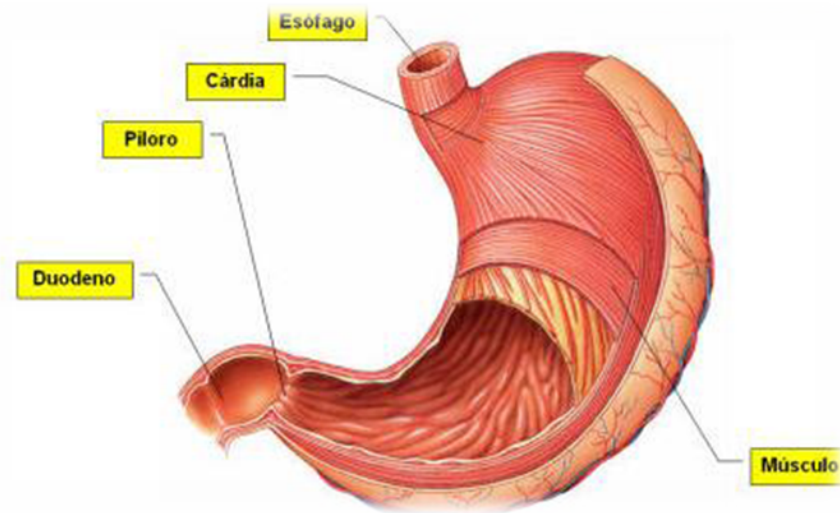
# Digestão / Esófago



⇒ Conduz os alimentos ao estômago.



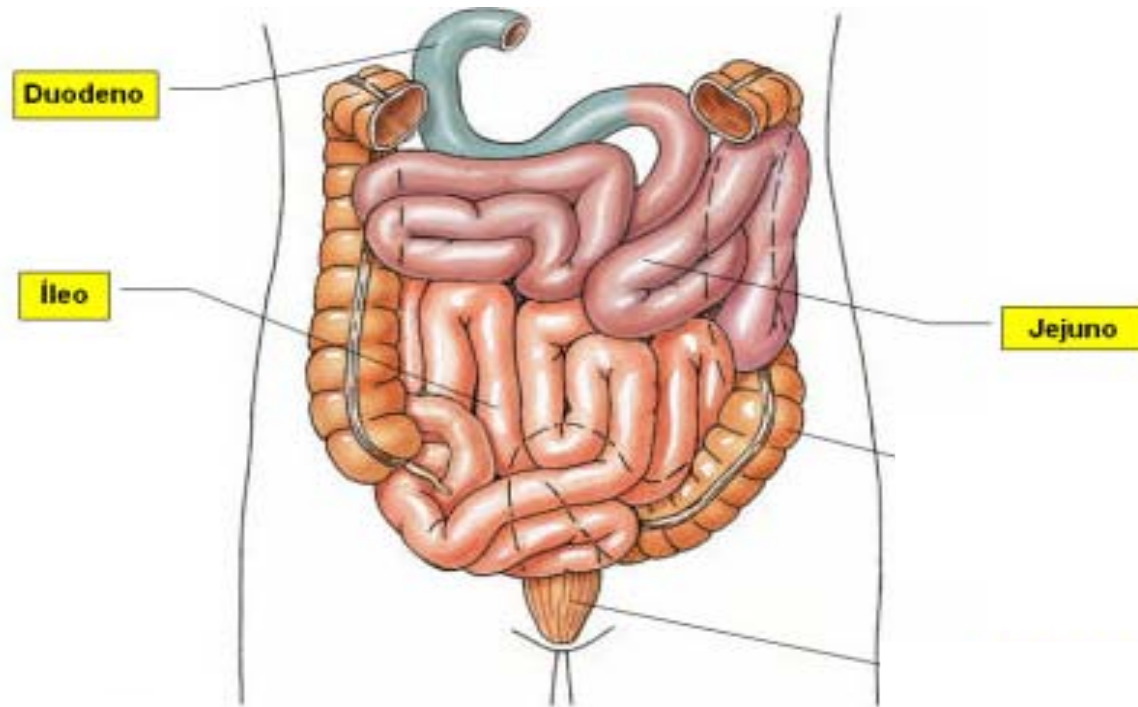
# Digestão / Estômago



⇒ Saco muscular, situado entre o esófago e o intestino delgado.

⇒ Comunica com o esófago através da **cárdia** e com o intestino delgado através do **píloro**.

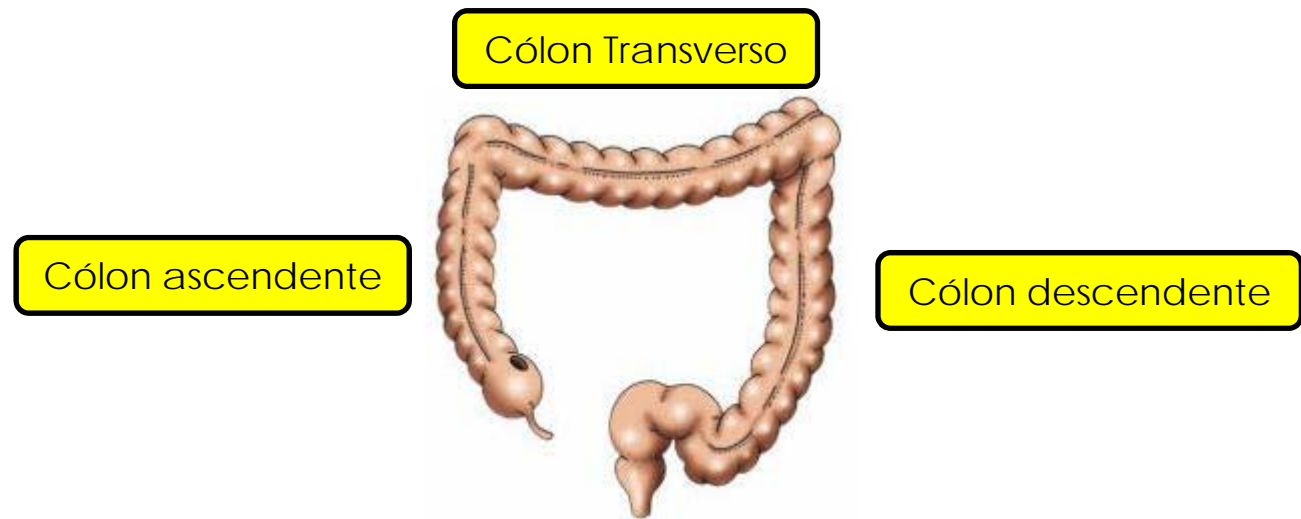
# Digestão / Intestino delgado



➤ porção mais longa do tubo digestivo, tem 6 a 7 metros de comprimento;

➤ É formado pelo **duodeno** e pelo **jejuno-íleo**.

# Digestão / Intestino grosso - recto e ânus



↪ apresenta um diâmetro maior que o intestino delgado e tem 1,5 metros de comprimento;

↪ não é enrolado, sendo formado pelo **cólon ascendente**, **cólon transverso** e **cólon descendente**. Este último termina no recto que abre para o exterior pelo ânus.